

**EyeLink
オプション**

3D 注視点検出ソフト Distance In Depth



品番 **ELII-DID**

米国 Innovative Sports Training社のMotionMonitor(ソフトウェア)は視線の視覚化を実現します。EyeLinkIIとモーショキャプチャシステムを組み合わせることで、リアルタイムに視線の奥行き、位置をモニタリングすることが可能です。EyeLinkIIから出力される眼球運動情報と、モーショキャプチャシステムから出力される頭部運動の情報をMotionMonitorに入力します。空間上の両眼立体視差や物体認識の解析に対応し、多くの研究分野の人間工学的なシミュレーションや脳認知、心理学的な研究に利用できるツールです。

対応製品

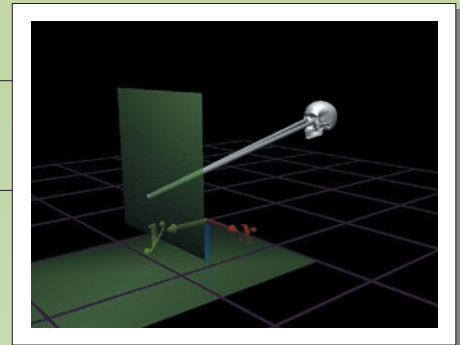
EyeLinkII

付属品

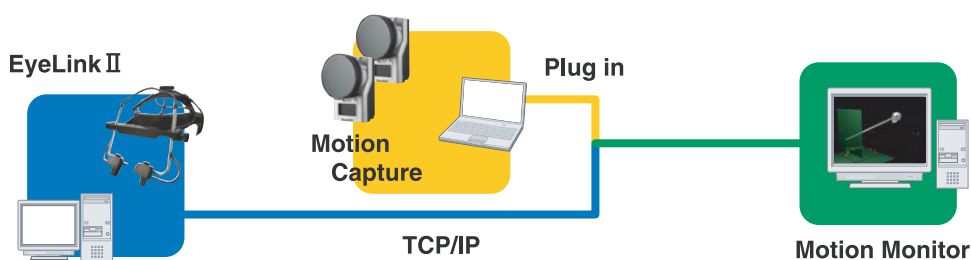
- MotionMonitor(ソフトウェア)
- 専用PC
注)別途モーショキャプチャシステムが必要になります。

対応モーショキャプチャシステム

OQUS/MotionAnalysis/Optotrack/MotionStar/Polhemus Liberty/Flock of Bird



構成



**EyeLink
オプション**

アナログボード

品番 **EL-ANL**

眼球の位置座標、瞳孔径をリアルタイムに外部出力されます。他の生体信号との同期やお手持ちのデータロガーへの入力が可能です。

仕様

- 出力 6ch(眼球左右のX,Y座標 眼球左右の瞳孔径)
- 出力レンジ $\pm 10V, \pm 5V, 0V \sim 10V, 0V \sim 5V$
- 解像度 16bit

対応製品

EyeLinkII/EyeLinkCL/EyeLink Primate

付属品

- PCIボード ● ブレイクアウトボード ● PCI-ブレイクアウトボード接続ケーブル



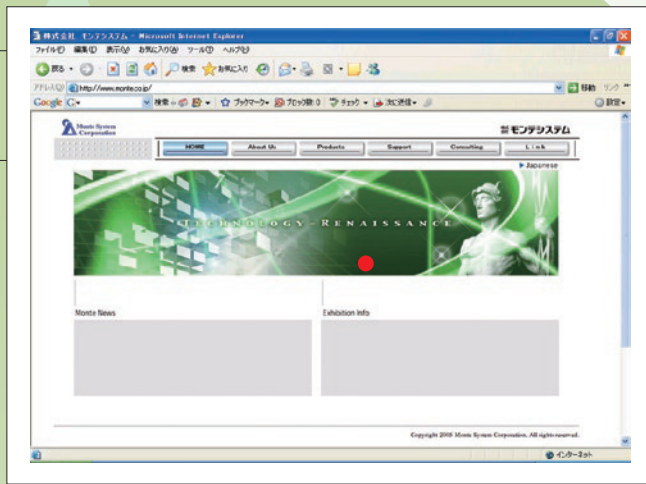
ネットサーフィン、映画鑑賞時の視線のモニタリング用のツールです。
被験者が閲覧、鑑賞した映像に視線を重畳し、DVDなどの外部メディアに記録できます。

対応製品

EyeLinkII / EyeLinkCL / EyeLink Primate

付属品

- オーバーレイボックス
- ダウンコンバータ



リアルタイムスーパーインポーズ画面例

車の運転中、会話、キーボードタイピング時の視線解析用のツールです。
データは付属のソフトウェアよりPCに取り込まれ、波形表示、コマ送り再生、テキストデータ変換が可能です。

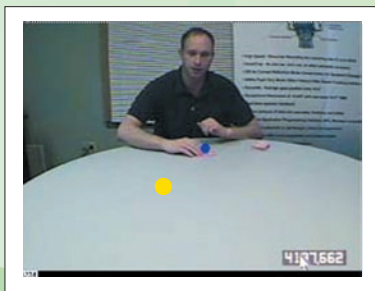
EyeLinkIIのヘッドマウントに外部映像取り込み用カメラ(35万画素、30fps 60フィールド)を取り付けます。
取り込まれた映像に視線を重畳しAVIファイルで保存されます。解析は付属のソフトウェアをご利用ください。

対応製品

EyeLinkII

付属品

- シーンカメラ
- オーバーレイボックス
- DVコンバータ
- 解析用ソフトウェア



リアルタイムスーパーインポーズ画面例

