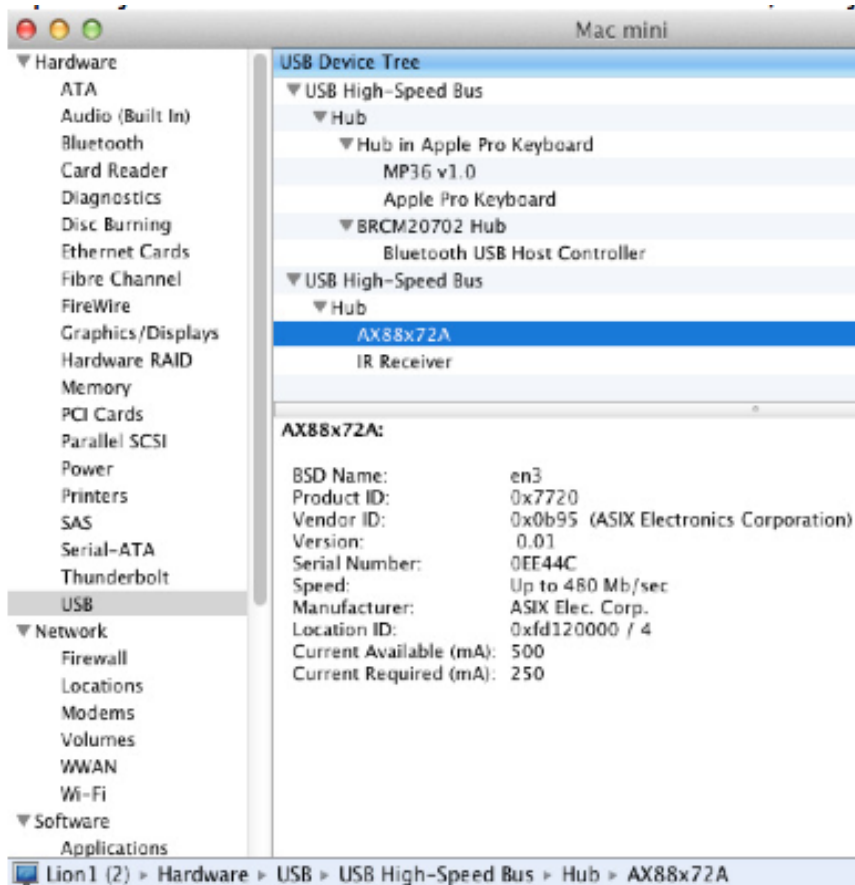


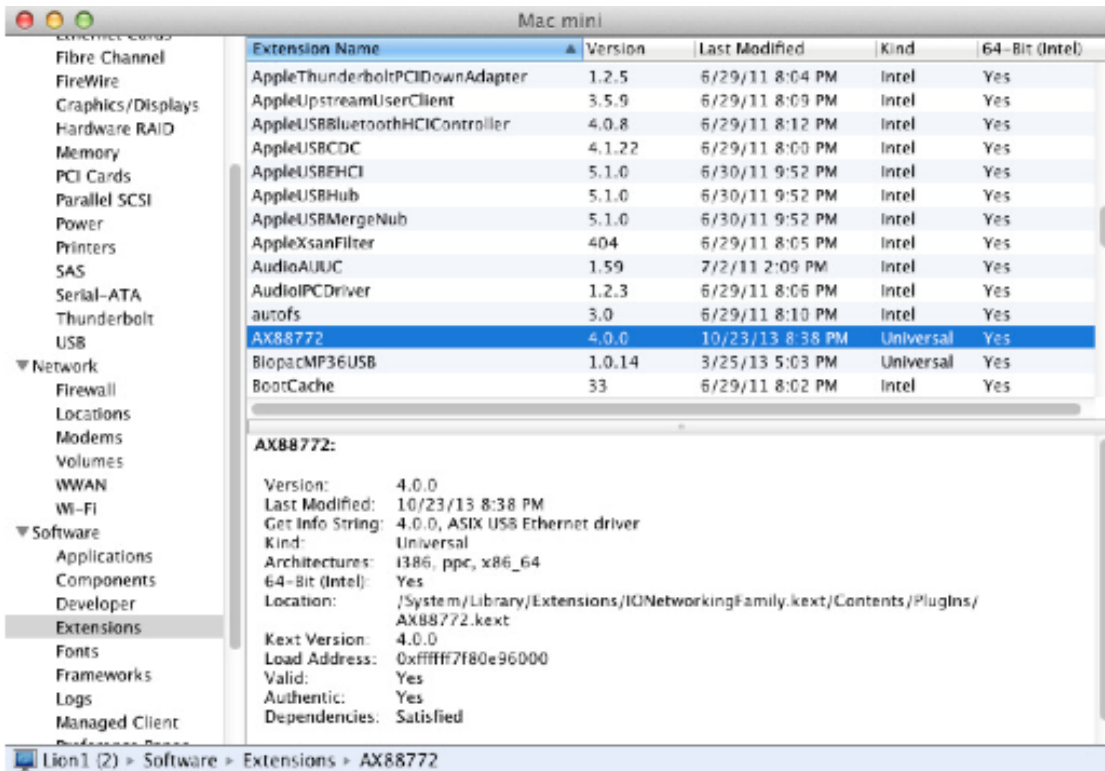
アプリケーションノート 280:Mac OS X 10.7 もしくはそれ以上のバージョンで通信していない ETHUSB

このアプリケーションノートでは USBETH が正しくインストールされているか確認するための手順を説明します。

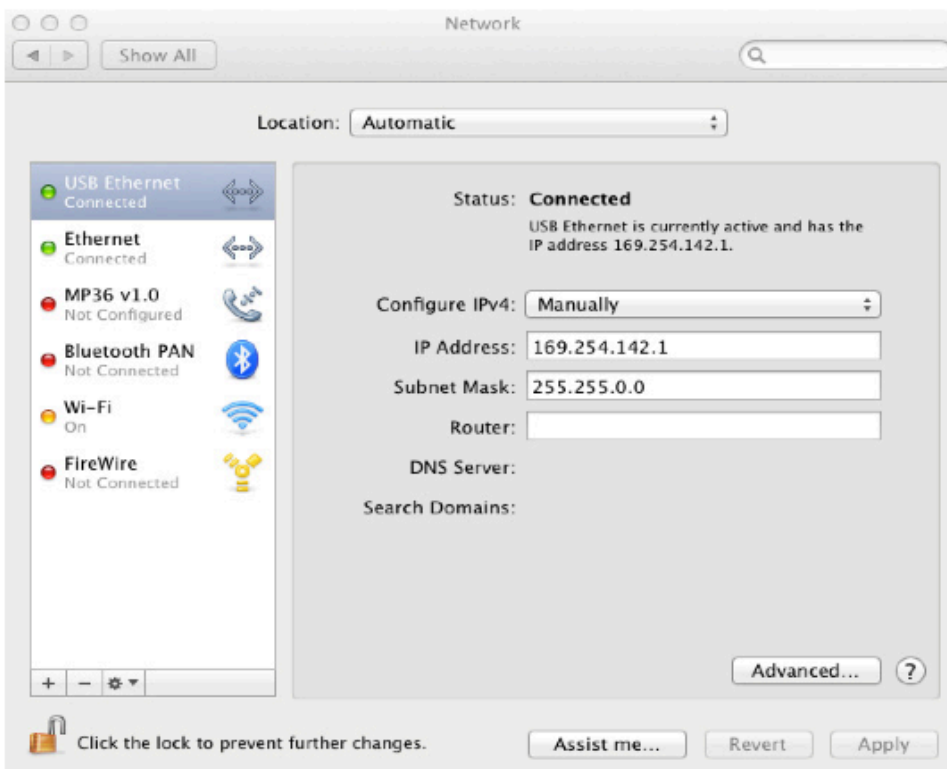
1. こちらのウェブサイトからアダプタ用の最低でもバージョン 4.0.0 のドライバをダウンロード、インストールしてください。ドライバは使用している Mac のオペレーティングシステムに適している必要があります。
 - Asix は AX88772 アダプタの多くのブランド内でチップを作っています。
 - <http://www.asix.com.tw/products.php?op=pItemdetail&PItemID=86;71;101>
 - インストールするには、通常通り Mac を起動します。（.dmg をマウントし、.pkg をダブルクリックして指示に従ってください。コンピュータの再起動が必要になります。）
2. コンピュータの再起動後、アダプタが認識されているか確認してください。
 - システムプロファイラを開いて ETHUSB を接続します。USB タブでアダプタが表示されていることを確認してください。



3. [Software] > [Extensions]から、リスト内で AX88772 を検索、そしてバージョン 4.0.0 がインストールされているか確認してください。

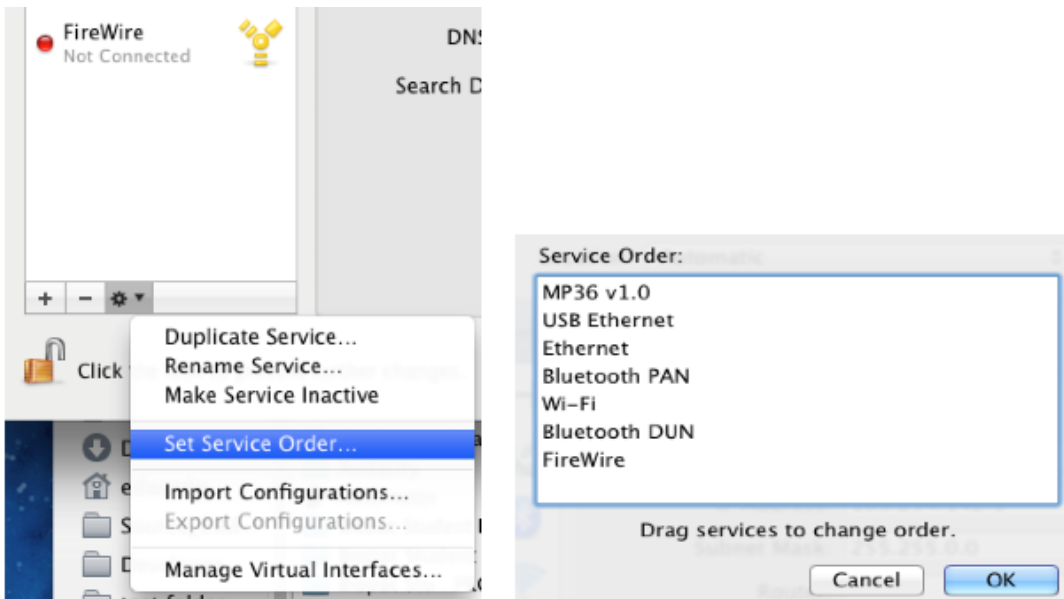


4. ネットワークを設定します。[System Preferences] > [Network]を開きます。アダプタの設定を調整するために「USB Ethernet」を選択します。次の手動設定にそれらを設定してください。
- 設定：手動
 - IP: 169.254.142.1
 - サブネットマスク：255.255.0.0



5. オプション : USB イーサネットがリストの先頭になるようにネットワークの順序を調整してください。

A) リストの一番下にある「gear」に移動し、リストから「Set Service Order」を選択します。



B) ダイアログ内でリスト内のイーサネット上に「USB Ethernet」をドラッグしてください。

C) ネットワーク設定を適用するには[OK]をクリックして[System Preferences]を閉じてください。

6. MP150 の電源をオンにしてください。（既に電源が入っている場合、電源を入れ直してください。）

7. ETHUSB 上のオレンジ色のライトを確認してください。

- ・ オレンジ色のライトは MP150 の電源が入っている時に点滅している必要があります、定期的に点滅することがありますが通常オレンジ色に点灯しています。

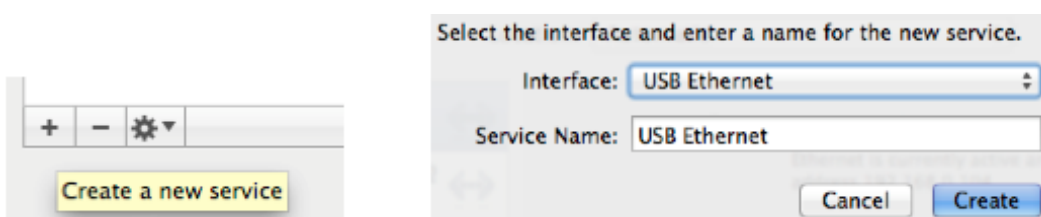
8. AcqKnowledge を起動してください。

- ・ MP150 との通信が確立されます。

Mac OS X 10.8 もしくはそれ以上のバージョン

- ・ 手順 (2) では 10.9 ドライバがインストールされている場合、ドライバのバージョンは 1.0.0 と表示されます。
- ・ 次の中間の手順を追加してください。

a) (2.5) ここで USB ネットワークインターフェースは (10.9+) を追加する必要があります。[Preferences] > [Network]を開きます。新しいサービスを作成するために左下の「+」をクリックしてください。



b) 次に表示されるダイアログで「USB Ethernet」インターフェースを選択し、デフォルトのサービス名を付けます。これで「USB Ethernet」はメインダイアログ内のリストで使用できるようになります。

c) (3.5) 先のオペレーティングシステムとは異なり、ケーブルが接続されると黄色のドットが表示され、これはMP150が動作状態にあることを意味します。

